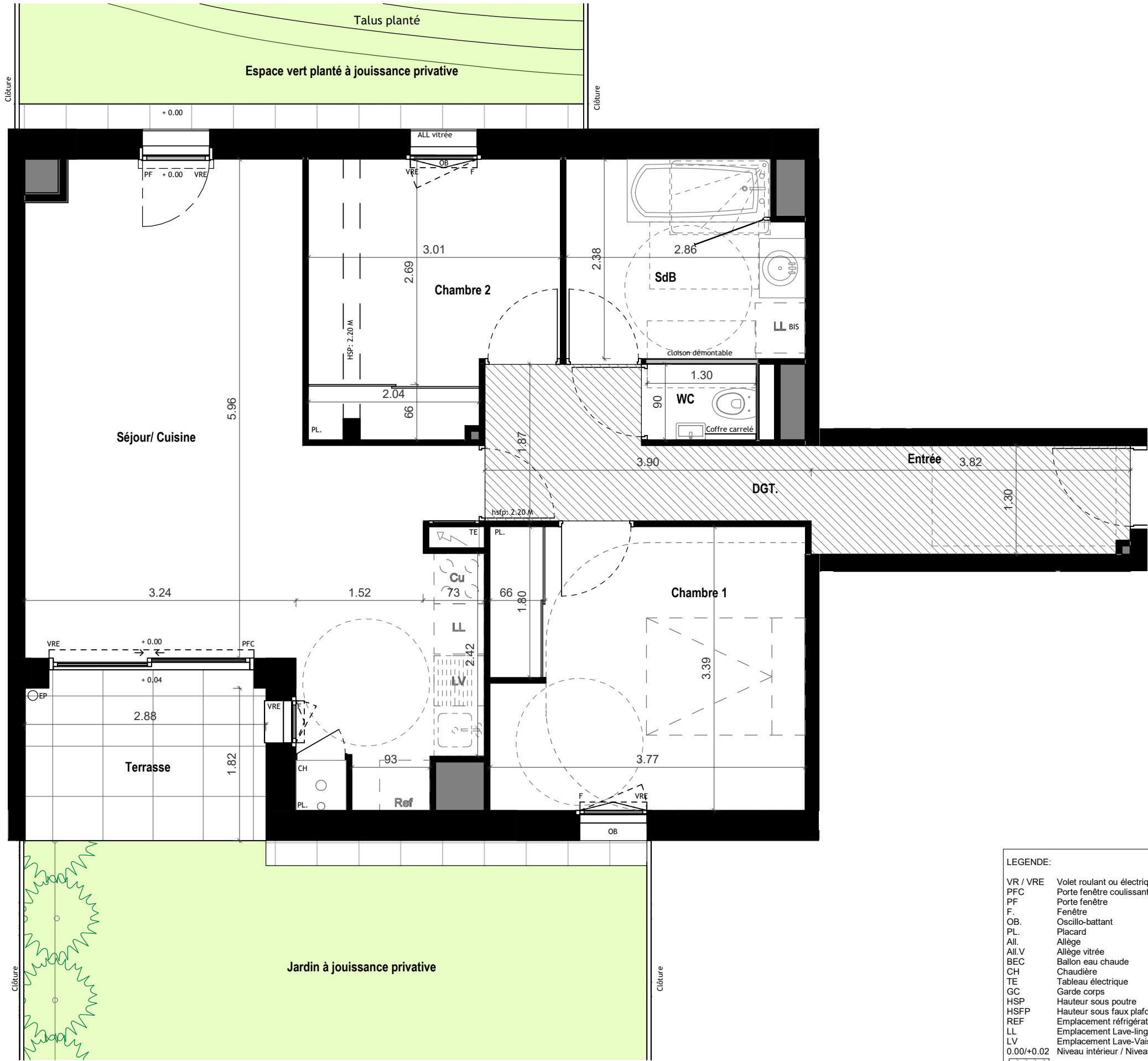


PLAN DE VENTE NOTAIRE

PLAN 1/2



LEGENDE:

VR / VRE Volet roulant ou électrique
PFC Porte fenêtre coulissante
PF Porte fenêtre
F. Fenêtre
OB. Oscillo-battant
PL. Placard
All. Allège
All.V Allège vitrée
BEC Ballon eau chaude
CH Chaudière
TE Tableau électrique
GC Garde corps
HSP Hauteur sous poutre
HSFP Hauteur sous faux plafond
REF Emplacement réfrigérateur
LL Emplacement Lave-linge
LV Emplacement Lave-Vaisselle
0.00/+0.02 Niveau intérieur / Niveau extérieur

Faux plafond / soffite : 2.20 m

Talus planté

groupe

arc

EN SCENE

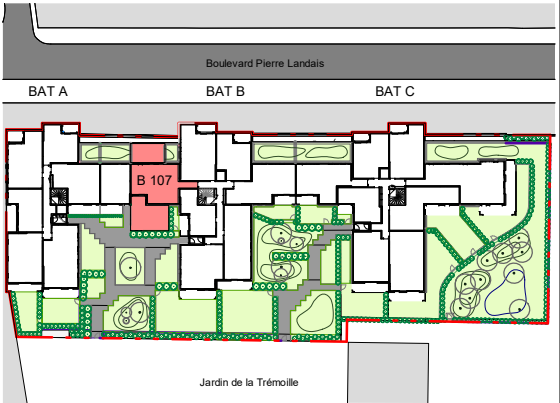
boulevard Pierre Landais
35 500 Vitré

MAITRE D'OUVRAGE

ARC PROMOTION ARMORIQUE
1, rue Genevieve de Gaulle - Antonioz
CS 40832 - 35208 RENNES Cedex 2
groupe.arc@groupearc.fr
T: 02 99 86 13 86

ARCHITECTE

LEBUNETEL + ASSOCIES
1122 avenue du Pirée - Le Dôme -
34000 Montpellier
contact@lebunetel.eu
T: 04 67 13 81 20



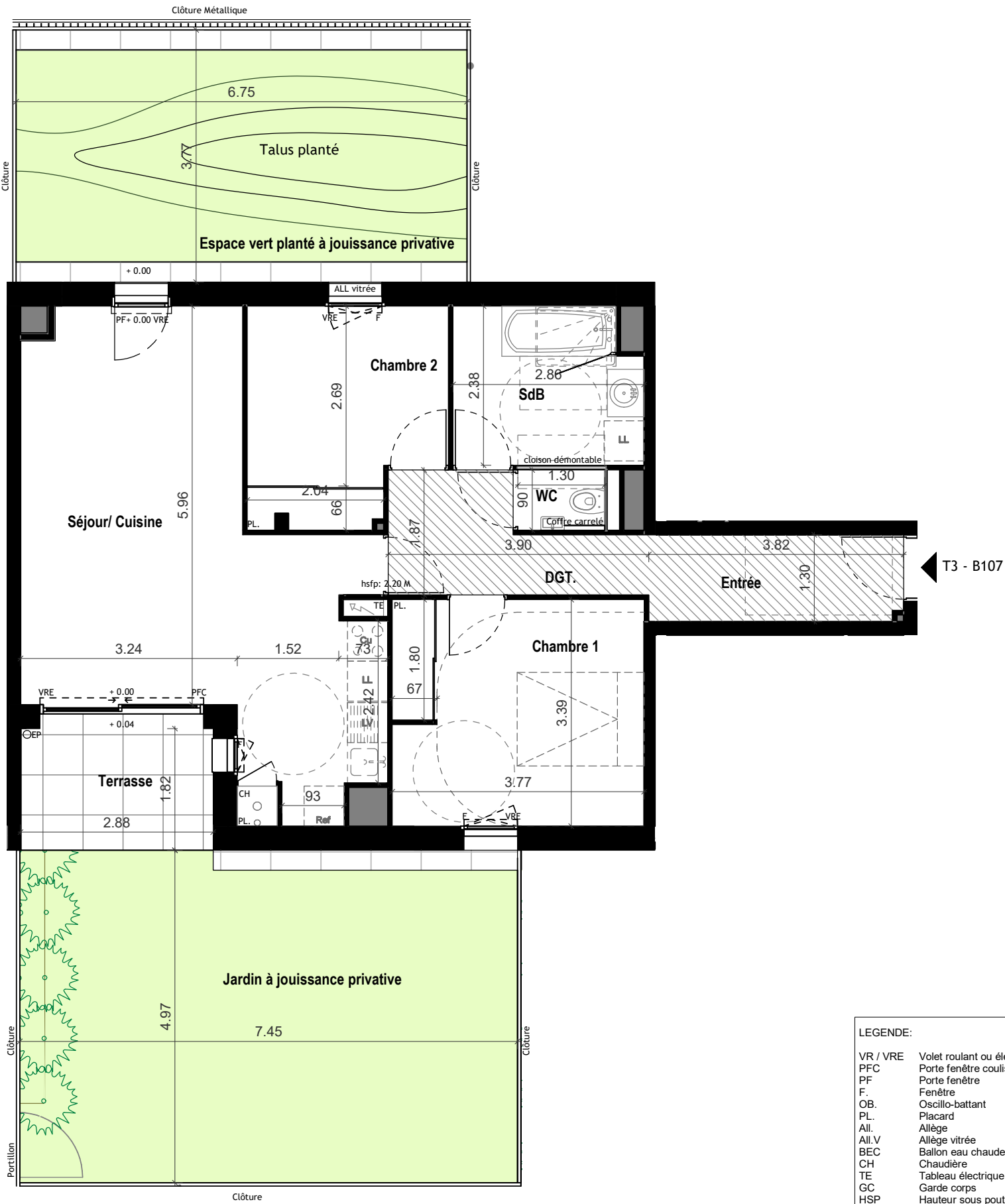
LOT N°	BATIMENT	APPARTEMENT	TYPE	NIVEAU
164	B	B107	T3	R+1

SURFACES HABITABLES	
Séjour/ Cuisine	28.34 m²
Chambre 1	12.73 m²
Chambre 2	9.11 m²
SdB	6.49 m²
DGT.	5.32 m²
Entrée	4.93 m²
WC	1.17 m²
TOTAL	68.09 m²
SURFACES ANNEXES	
Espace vert planté à jouissance privative	37.06 m²
Jardin à jouissance privative	25.46 m²
Terrasse	5.25 m²

Nota:
En fonction des nécessités techniques ou administratives de la réalisation, des modifications sont susceptibles d'être apportées à ce plan qui ne revêt, avant d'être annexé à l'acte authentique de vente, qu'un caractère informatif.
Les surfaces et les côtes indiquées sont approximatives, les soffites, les faux plafonds et gaines sont susceptibles d'évoluer en situation, nombre et dimension.
Les canalisations, retombées et regards ne sont pas figurés.
Les emplacements des prises, appliques, plafonniers, radiateurs ou convecteurs sont donnés à titre indicatif et sont susceptibles d'évoluer pour raisons techniques.
La végétation n'est pas contractuelle. Les éléments de mobiliers (meubles et plans de travail) ne sont placés qu'à titre indicatif. La fourniture de l'électroménager n'est pas prévue. Les hauteurs sous plafonds sont données hors épaisseur des revêtements de sol définitif. Les surfaces des placards sont inclus dans les surfaces des pièces.

PLAN DE VENTE NOTAIRE

PLAN 2/2





groupe

EN SCENE

boulevard Pierre Landais
35 500 Vitré

MAITRE D'OUVRAGE

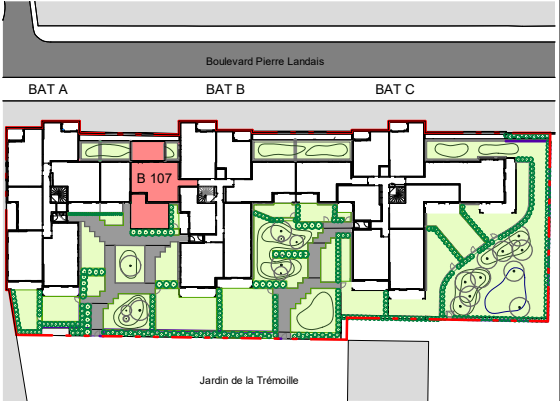
ARCHITECTE

ARC PROMOTION ARMORIQUE
1, rue Genevieve de Gaulle - Antonioz
CS 40832 - 35208 RENNES Cedex 2

groupe.arc@groupearc.fr
T: 02 99 86 13 86

LEBUNETEL + ASSOCIES
1122 avenue du Pirée - Le Dôme -
34000 Montpellier

contact@lebunetel.eu
T: 04 67 13 81 20

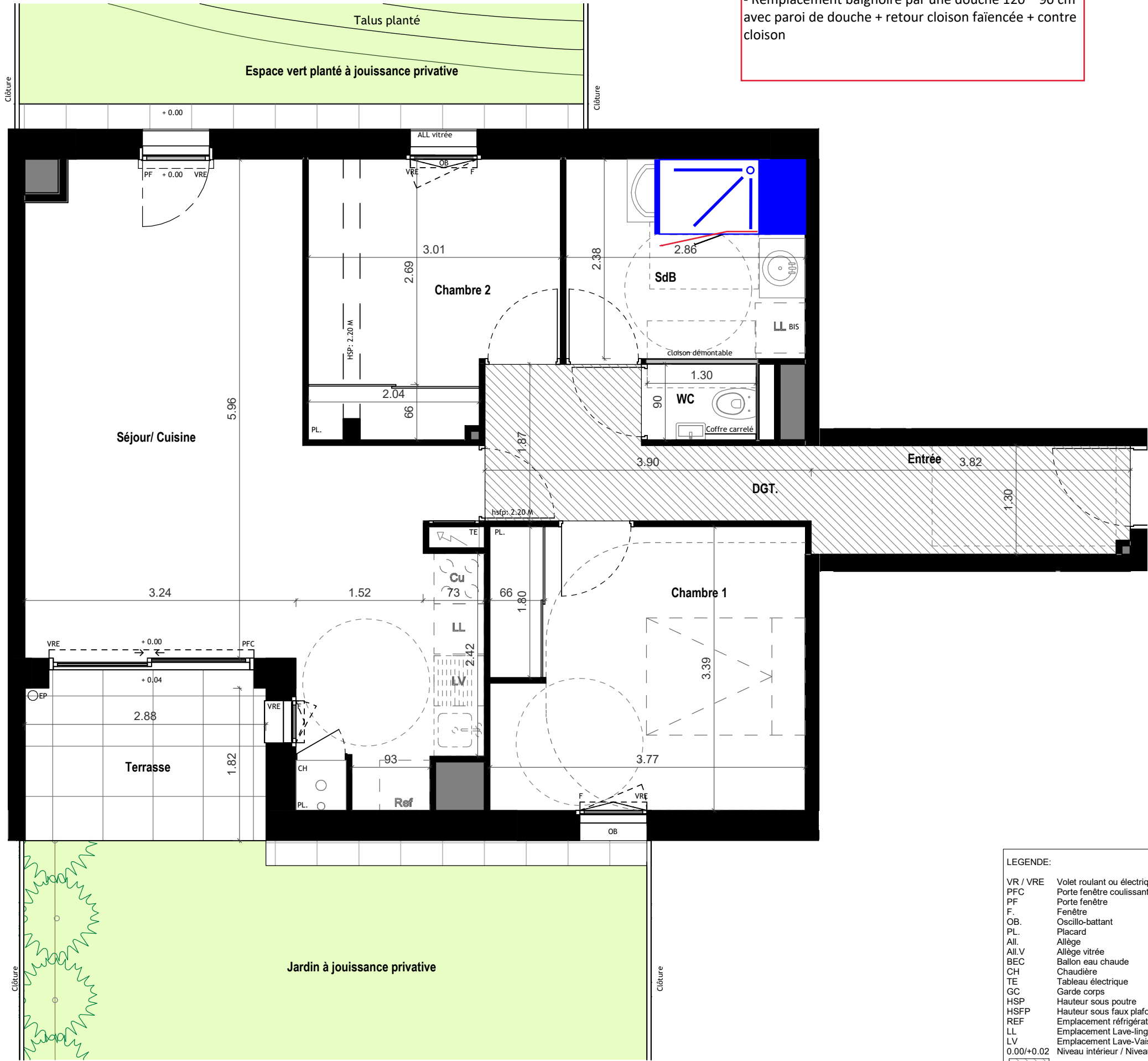


LOT N°	BATIMENT	APPARTEMENT	TYPE	NIVEAU
164	B	B107	T3	R+1

SURFACES HABITABLES	
Séjour/ Cuisine	28.34 m²
Chambre 1	12.73 m²
Chambre 2	9.11 m²
SdB	6.49 m²
DGT.	5.32 m²
Entrée	4.93 m²
WC	1.17 m²
TOTAL	68.09 m²
SURFACES ANNEXES	
Espace vert planté à jouissance privative	37.06 m²
Jardin à jouissance privative	25.46 m²
Terrasse	5.25 m²

Nota:
En fonction des nécessités techniques ou administratives de la réalisation, des modifications sont susceptibles d'être apportées à ce plan qui ne revêt, avant d'être annexé à l'acte authentique de vente, qu'un caractère informatif.
Les surfaces et les côtes indiquées sont approximatives, les soffites, les faux plafonds et gaines sont susceptibles d'évoluer en situation, nombre et dimension.
Les canalisations, retombées et regards ne sont pas figurés.
Les emplacements des prises, appliques, plafonniers, radiateurs ou convecteurs sont donnés à titre indicatif et sont susceptibles d'évoluer pour raisons techniques.
La végétation n'est pas contractuelle. Les éléments de mobiliers (meubles et plans de travail) ne sont placés qu'à titre indicatif. La fourniture de l'électroménager n'est pas prévue. Les hauteurs sous plafonds sont données hors épaisseur des revêtements de sol définitif. Les surfaces des placards sont inclus dans les surfaces des pièces.

PLAN DE VENTE DE TMA



- Remplacement baignoire par une douche 120 * 90 cm avec paroi de douche + retour cloison faïencée + contre cloison

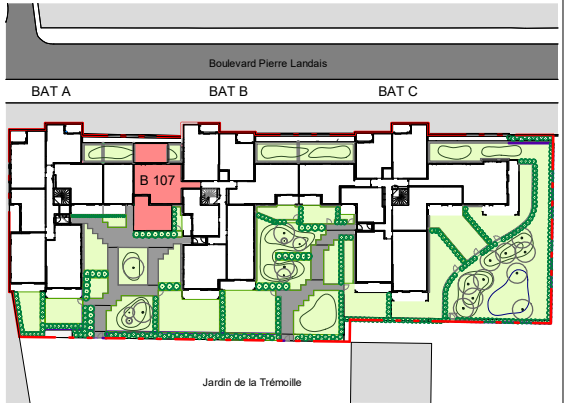
EN SCENE
boulevard Pierre Landais
35 500 Vitré

MAITRE D'OUVRAGE

ARCHITECTE

ARC PROMOTION ARMORIQUE
1, rue Genevieve de Gaulle - Antonioz
CS 40832 - 35208 RENNES Cedex 2
groupe.arc@groupearc.fr
T: 02 99 86 13 86

LEBUNETEL + ASSOCIES
1122 avenue du Pirée - Le Dôme -
34000 Montpellier
contact@lebunetel.eu
T: 04 67 13 81 20



LOT N°	BATIMENT	APPARTEMENT	TYPE	NIVEAU
164	B	B107	T3	R+1

SURFACES HABITABLES	
Séjour/ Cuisine	28.34 m²
Chambre 1	12.73 m²
Chambre 2	9.11 m²
SdB	6.49 m²
DGT.	5.32 m²
Entrée	4.93 m²
WC	1.17 m²
TOTAL	68.09 m²
SURFACES ANNEXES	
Espace vert planté à jouissance privative	37.06 m²
Jardin à jouissance privative	25.46 m²
Terrasse	5.25 m²

Nota:
En fonction des nécessités techniques ou administratives de la réalisation, des modifications sont susceptibles d'être apportées à ce plan qui ne revêt, avant d'être annexé à l'acte authentique de vente, qu'un caractère informatif.
Les surfaces et les côtes indiquées sont approximatives, les soffites, les faux plafonds et gaines sont susceptibles d'évoluer en situation, nombre et dimension.
Les canalisations, retombées et regards ne sont pas figurés.
Les emplacements des prises, appliques, plafonniers, radiateurs ou convecteurs sont donnés à titre indicatif et sont susceptibles d'évoluer pour raisons techniques.
La végétation n'est pas contractuelle. Les éléments de mobiliers (meubles et plans de travail) ne sont placés qu'à titre indicatif. La fourniture de l'électroménager n'est pas prévue. Les hauteurs sous plafonds sont données hors épaisseur des revêtements de sol définitif. Les surfaces des placards sont inclus dans les surfaces des pièces.